

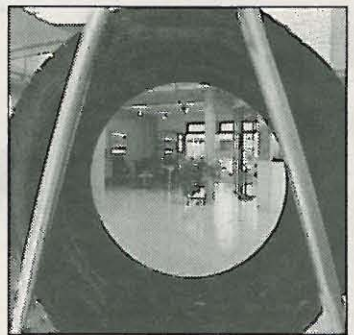


# Neues Outfit fürs Jahr 2000

Vom 30. Oktober bis 1. November wird im Autohaus Trautwein in Bernhausen kräftig gefeiert: das neue Kundencenter wird offiziell seiner Bestimmung übergeben. Rund ums Auto gibt es drei Tage lang viel zu sehen und zu hören.

Seit Mitte September können sich die Kunden des Autohaus Trautwein vom gelungenen Neubau des Kundencenters in der Karl-Benz-Straße überzeugen: Zwischen der eigentlichen Werkstatt und den Ausstellungsräumen wurde in großzügiger Bauweise mit filigraner Dachkonstruktion, vielen Glasflächen und moderner Holz- und Metallinnenausstattung ein Gebäude errichtet, das den Ansprüchen einer zeitgemäßen Kundenbetreuung gerecht wird. Die einzelnen Bereiche des Kundenkontakts wie Empfangstheke, Kundenwartezone mit Kaffeebar und Kinderspielecke, sowie die Ausstellungsräume sind übersichtlich eingeteilt und mit Möbeln in robustem, stilvollem Design ausgestattet.

Mit der ins Dach eingebauten Fensterzeile wird Oberlicht erzeugt, das die warme Atmosphäre der Räume unterstreicht und für Offenheit im Kundenkontakt



steht. In einer Art Galerie sind im Obergeschoss die Büroräume der Verwaltung und Geschäftsführung angelegt, um die Abläufe transparent zu machen und

einen direkten Kontakt zum Kunden zu halten. Es steht beispielsweise Geschäftsleuten auch ein »Customers-Office« zur Verfügung, in das sie sich zurückziehen können, um die Zeit der Reparatur effektiv für ihre Arbeit zu nutzen. Im Zuge des Neubaus wurde auch die EDV neu aufgerüstet und flexibler verbunden.

In den Neubau integriert ist ein modern ausgestatteter Direktannahmebereich mit Bremsen- und Stoßdämpferprüfstand sowie einer Spurprüfstraße für die ankommenden Fahrzeuge. Nach Passage der einzelnen Checks wird elektronisch das Protokoll ausgedruckt. So kann schnell geklärt werden, wo ein Defekt vorliegt und welche Reparaturen zu dessen Behebung nötig sind.



Architektonisch ansprechend wurde das Kundencenter zwischen Ausstellungsräumen und Werkstatt eingepasst

Der Zutritt zur Werkstatt ist vom neuen Gebäude möglich, so dass auch hier die Bearbeitung der Aufträge schnell und effizient ablaufen kann. In der Werkstatt

wurde ebenfalls aufgerüstet: Sie kann jetzt mit einem modernen Bremsenprüfstand für Lastkraftwagen aufwarten und ergänzt so die technische Ausstattung auf

höchstem technischen Niveau. Die Ausstellungsräumlichkeiten sind wie die Direktannahme vom Eingangsbereich des Neubaus erreichbar. >>>

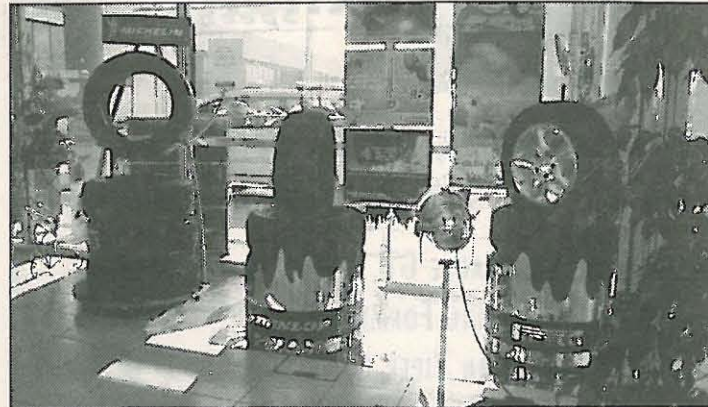


Die Kunden-Wartezone lädt zum Verweilen ein

und der Umgestaltung einzelner Bereiche wie der Karosserieabteilung übernahm 1994 Thomas Trautwein, gelernter Kraftfahrzeugmechanikermeister und Kaufmann des Groß- und Einzelhandels, als Geschäftsführer den Betrieb. Auch die Inhaberin, Doris Trautwein, freut sich über das gelungene Ambiente der neuen Räumlichkeiten.

Nach Einschätzung von Thomas Trautwein war im alten Gebäude aus den 70er Jahren eine zeitgemäße Kundenbetreuung nur erschwert möglich. »Das neue Kun-

dencenter war dringend nötig, um die Kunden schneller und effizienter betreuen zu können, und vor allem, um dem Image der Marke gerecht zu werden.« Die Daimler-Chrysler AG hat denn auch Vorschläge zur Gestaltung gemacht und beispielsweise farbliche Aspekte festgelegt. Ansonsten lag die Planung und Gestaltung ganz in den Händen der Trautwein GmbH, die mittlerweile 52 Beschäftigte zählt, davon sind allein zwölf Auszubildende im Kraftfahrzeug-Handwerk.



Ein dynamisches Ambiente bietet der Kundenbereich des Autohauses Trautwein

« Sie wurden erheblich vergrößert. Hier hat der Kunde die Möglichkeit sich direkt über die neuen Modelle des Mercedes-Benz-Fahrzeugprogrammes zu informieren und sich umfassend beraten zu lassen.

Ganz im Sinne einer optimalen Kundenbetreuung steht also der Neubau des Autohauses Trautwein, das heuer auf 77 Jahre Firmengeschichte zurückblicken kann. 1922 gründete Hermann Trautwein senior die Firma in Bernhausen mit den Bereichen Elektroin-

station, Kraftstoffhandel sowie Reparatur von Fahrrädern, Pkw, Lkw und Landmaschinen. 1957 wurde der Vertrag mit der damaligen Daimler-Benz AG abgeschlossen. Unter den Söhnen Hans und Hermann wurde 1972 im Gewerbegebiet Käferloch gebaut. Eines dieser alten Gebäude mußte jetzt abgerissen werden. 1979 wurde die Firma mit etwa 15 Beschäftigten in Autohaus Trautwein GmbH umgewandelt. Nach mehreren kleineren An- und Neubauten wie Ausstellungsraum oder Lackieranlage



Die Ausstellungsräume wurden modernisiert und vergrößert

Über ein Jahr waren hiesige Baufirmen und Handwerker unter der Anleitung der Planungsgruppe Beichler und Vogt in Bremen und dem Architekturbüro Ulrich Ruck in Filderstadt mit dem Neu- und Umbau beschäftigt, und selbst jetzt sind noch kleinere Feinarbeiten vor allem im Innenbereich zu leisten. Der Betrieb während dieser Zeit lief jedoch trotz allem reibungslos weiter und es herrscht reger Kundenverkehr in den hellen, freundlichen Räumen.

Anlässlich der Fertigstellung des Kundencenters lädt das Autohaus Trautwein von Samstag, dem 30. Oktober bis Montag, dem 1. November zur Neueröffnung ein. Dabei stehen alle Räume zur Besichtigung offen, und man kann sich umfassend über die Fahrzeugpalette von Mercedes-Benz informieren. Außerdem wird ein vielfältiges Rahmenprogramm (Siehe nächste Seite) zur Unterhaltung geboten. Wer Glück hat, kann sogar einen Mercedes der A-Klasse gewinnen! ♦